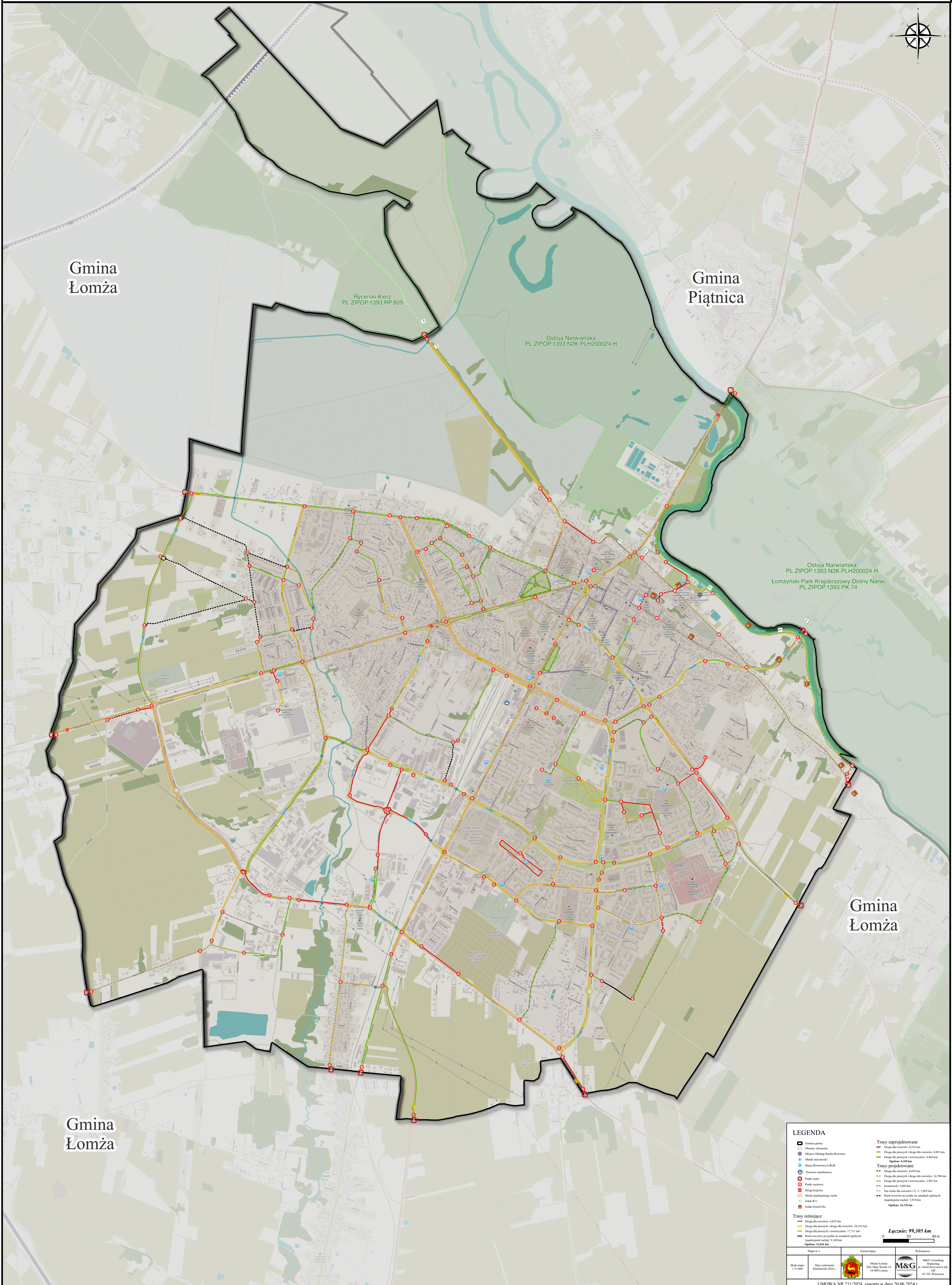


Docelowy układ sieci tras dla rowerów z infrastrukturą towarzyszącą na terenie miasta Łomża



LEGENDA

<ul style="list-style-type: none"> ☐ Granice gminy ▭ Obszary chronione ⊙ Miejsce Obiektu Ruchu Rowerów ⊙ Obiekty inżynierskie ⊙ Stacja Rowerowa Lock&Ride ⊙ Stacje naprawy rowerów ⊙ Punkty rowerowe ⊙ Punkty naprawy ⊙ Droga krajowa ⊙ Sieć asfaltowego malta ⊙ Sieć B11 ⊙ Sieć GosaVelo 	<ul style="list-style-type: none"> Trasy istniejące — Droga dla rowerów: 6,832 km — Droga dla pieszych i droga dla rowerów: 26,333 km — Droga dla pieszych i rowerzystów: 12,713 km — Ruch rowerowy po jezdni na zasadach ogólnych (opiekuńcze malta): 5,140 km Opółwie: 2,698 km 	<ul style="list-style-type: none"> Trasy zaplanowane — Droga dla rowerów: 6,218 km — Droga dla pieszych i droga dla rowerów: 6,491 km — Droga dla pieszych i rowerzystów: 8,460 km Opółwie: 6,189 km 	<ul style="list-style-type: none"> Trasy projektowane — Droga dla rowerów: 6,639 km — Droga dla pieszych i droga dla rowerów: 14,788 km — Droga dla pieszych i rowerzystów: 2,261 km — Kanałowa: 3,060 km — Po rzekach dla rowerów: 12 i: 3,893 km — Ruch rowerowy po jezdni na zasadach ogólnych (opiekuńcze malta): 3,016 km Opółwie: 14,238 km
---	---	---	---

Łącznie: 99,305 km

0 20 40m

Mapa nr 2

Skala mapy: 1:25 000

Data wykonania: Październik, 2024 r.

Zamawiający: Miasto Łomża, Plac Staro Rzymski 14, 18-400 Łomża

Wykonawca: M&G Consulting, Makulagał, ul. Świętokrzyska 6, 14-100 Łomża, tel. 61-998 90 00

UMOWA NR 211/2024 z zawarta w dniu 20.06.2024 r.